

Typ BFS-20-0 / BFS-20-OL

für Flüssigkeiten von 30 bis 600 cSt mit optischer Anzeige

Merkmale

Viskositätskompensiert von 30 bis 600 cSt, Schalterpunkt stufenlos einstellbar, geringe Schalthysterese, Robuste Ausführung, beliebige Einbaulage, Hohe Schaltgenauigkeit und Funktionssicherheit, Mit 1/2" Anschluss auch als Low cost Version lieferbar

Schaltbereiche

0,1 .. 0,8 l/min bis 30 .. 90 l/min für Flüssigkeiten von 30 bis 600 cSt.

Einsatzbereiche

Messen und Überwachen von viskosen Medien, z. B. in Kühl- und Hydrauliksystemen, Mess- und Prüfeinrichtungen, Pumpen und vieles mehr.

Technische Daten BFS-20-O (mit Glas Optik)

Messprinzip	: Schwebekörper		
Werkstoffe	Messingausf.	Edelstahlausf.	
Schwebekörper	: MS, vernickelt	1.4571	
Feder	: 1.4571	1.4571	
Anschlussversch.	: MS, vernickelt	1.4571	
Aussengehäuse	: Alu, eloxiert	Alu, eloxiert	
Glas	: Duran 50	Duran 50	
Magnete	: Ferrit	Ferrit	
Betriebsdruck	MS	VA	Druckverlust
BFS-20-O	: PN 10 bar	10 bar	0,02...0,4 bar
Betriebstemperatur	: 120 °C (Standard), 160 °C (Option HT)		

Schaltbereiche für:	Flüssigk. in l/min	Prozessanschlüsse
BFS-20-O:	0,1...0,8	G1/4, G1/2, G3/4, G1
	0,5...1,5	
	1,0... 4,0	
	2,0...8,0	G1/2, G3/4, G1
	3,0...10	
	5,0...15	
	8,0...24	
	10...30	
	15...45	G3/4, G1
	20...60	
30 ..90		

Genauigkeit	: ±10% v. M. E.		
Elektr. Anschluss	: Stecker DIN 43650		
Kontaktbelastung	BFS-20-O G1 : 250 V / 3 A / 100 VA (NO) 250 V / 1,5 A / 50 VA (WE)		
EEx-m II T6 Ausf.	: 250 V / 2 A / 60 VA (NO) nur G1 250 V / 1 A / 30 VA (WE) nur G1		
ExII 1GD	EEx ia II B T6 Ausf.: 45 V / 1 A / (NO / WE) nur G1		
Schutzart	: IP65 (Gerätestecker DIN 43650) IP67 (mit angegossenem Kabel, nur bei EEx-Geräten)		



Technische Daten BFS-20-OL (mit Glas Optik)

Messprinzip	: Schwebekörper		
Werkstoffe	Messingausf.	Edelstahlausf.	
Schwebekörper	: MS, vernickelt	1.4571	
Feder	: 1.4571	1.4571	
Anschlussversch.	: MS, vernickelt	1.4571	
Aussengehäuse	: Alu, eloxiert	Alu, eloxiert	
Glas	: Duran 50	Duran 50	
Magnete	: Ferrit	Ferrit	
Betriebsdruck	MS	VA	Druckverlust
BFS-20-OL	: PN 16 bar	16 bar	0,02...0,2 bar
Betriebstemperatur	: 120 °C (Standard), 160 °C (Option HT)		

Schaltbereiche für:	Flüssigk. in l/min	Prozessanschluss
BFS-20-OL:	0,5...1,7	G1/2
	1,3...4,0	
	2,5...8,0	

Genauigkeit	: ±10% v. M. E.		
Elektr. Anschluss	: Stecker DIN 43650		
Kontaktbelastung	BFS-20-OL G1 : 250 V / 3 A / 60 VA (NO) 250 V / 1,5 A / 50 VA (WE)		
EEx-m II T6 Ausf.	: 250 V / 2 A / 60 VA (NO) nur G1 250 V / 1 A / 30 VA (WE) nur G1		
ExII 1GD	EEx ia II B T6 Ausf.: 45 V / 1 A / (NO / WE) nur G1		
Schutzart	: IP65 (Gerätestecker DIN 43650) IP67 (mit angegossenem Kabel, nur bei EEx-Geräten)		

Typ BFS-20-0 / BFS-20-OL

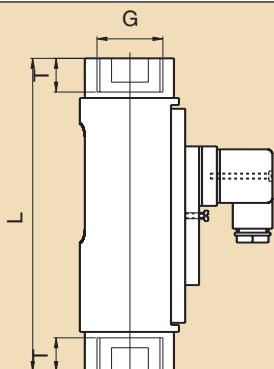
02 / 05 FLS-DE 01/1

Barksdale Strömungswächter Übersicht

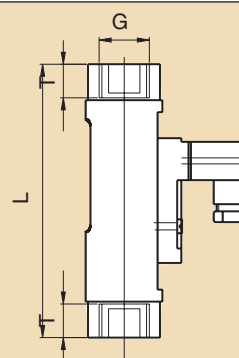
Technische Änderungen vorbehalten.

Abmessungen (in mm)

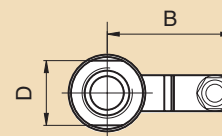
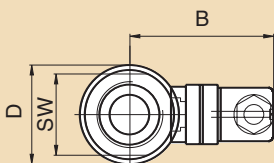
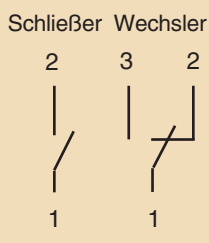
BFS-20-0



BFS-20-OL



Schaltbild



(G)	G 1/4	G 1/2	G 3/4	G 1
(SW)	41	41	41	41
(D)	50	50	50	50
(B)	77	77	77	77
(T)	17	17	17	17
(L)	145	145	139	158
Gewicht (g)	850	850	850	850

(G)	G 1/2
(SW)	27
(D)	32
(B)	53
(T)	14
(L)	114
Gewicht (g)	300

Bestellnummern

BFS-20	Messing	BFS-20	Messing
0712-262	BFS-20-OL-G1/2-MS-NO-ST	0712-344	BFS-20-OL-G1/2-MS-WE-ST
0712-263	BFS-20-O-G1-MS-NO-ST	0712-345	BFS-20-O-G1-MS-WE-ST
	Edelstahl		Edelstahl
0712-264	BFS-20-OL-G1/2-SS-NO-ST	0712-346	BFS-20-OL-G1/2-SS-WE-ST
0712-265	BFS-20-O-G1-SS-NO-ST	0712-347	BFS-20-O-G1-SS-WE-ST

Die Version BFS-20-O ist auch in den angegebenen Prozessanschlüssen gem. Tabelle auf Seite P5 lieferbar. Bei Bestellung bitte in Klartext angeben.

Bestellnummerbeispiel: Bestellnummer + Messbereich = 0712-262, 1,0...4,0 l/min

Beschreibung

NO = Schließer	O = mit Anzeige	MS = Messing	Bitte zusätzlich zur Bestellnummer den Schaltbereich (s. Tabelle Seite P5) angeben.
WE = Wechsler	OL = mit Anzeige, low cost	SS = Edelstahl	