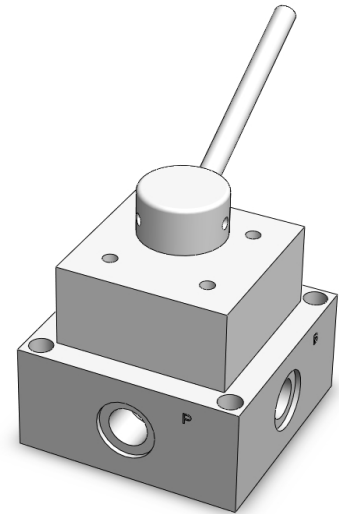


## manuell betätigtes Schaltventil 4/3, 4/2 & 2/2 Wege

### Merkmale

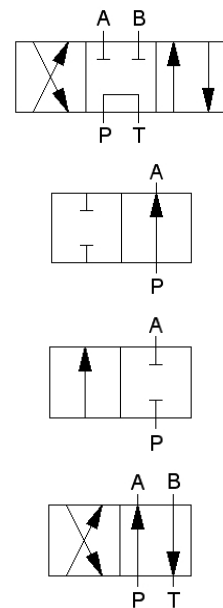
Shear Seal® Technik,  
Leckagefrei,  
besonders robust,  
geeignet für Betriebsmedium HLP Öl,  
handverstellbar,  
hochviskose oder verschmutzte Betriebsmedien möglich



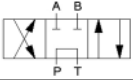
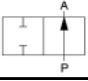


### Technische Daten

<b>Betriebsmedium:</b>	HLP Öl, hochviskose Medien möglich
<b>Nennvolumenstrom:</b>	40 l/min bei 5 bar $\Delta p$
<b>Betriebsdruck:</b>	bis 420 bar (6,000 psi)
<b>Prüfdruck:</b>	1,5 fache des Betriebsdruckes
<b>Berstdruck:</b>	2,5 fache des Betriebsdruckes
<b>Temperaturbereich:</b>	-25 °C...+70 °C
<b>Dichtungsmaterial:</b>	NBR
<b>Werkstoffe:</b>	Stahl / Edelstahl / Aluminium

### Symbole

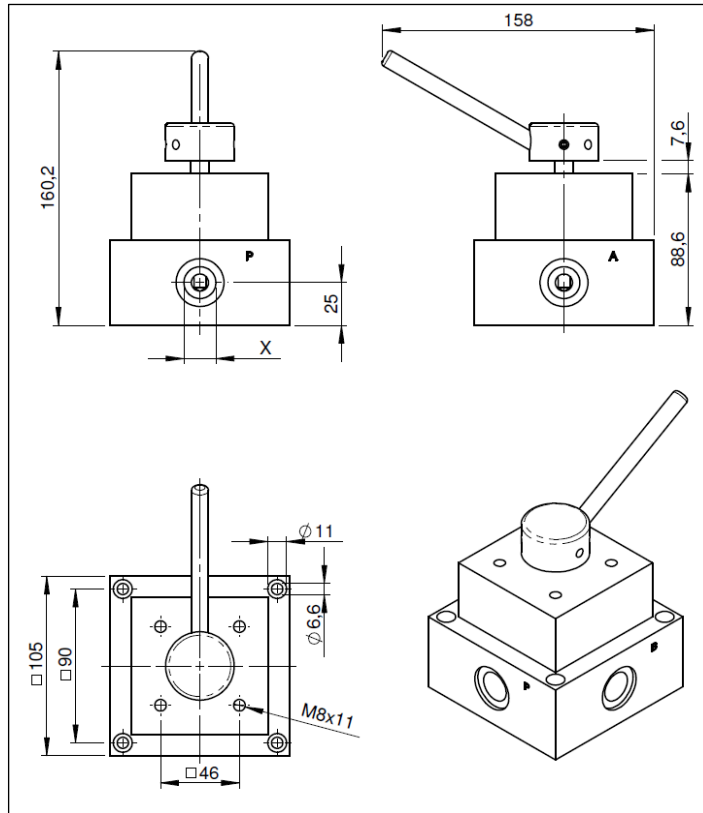


## Bestellschlüssel

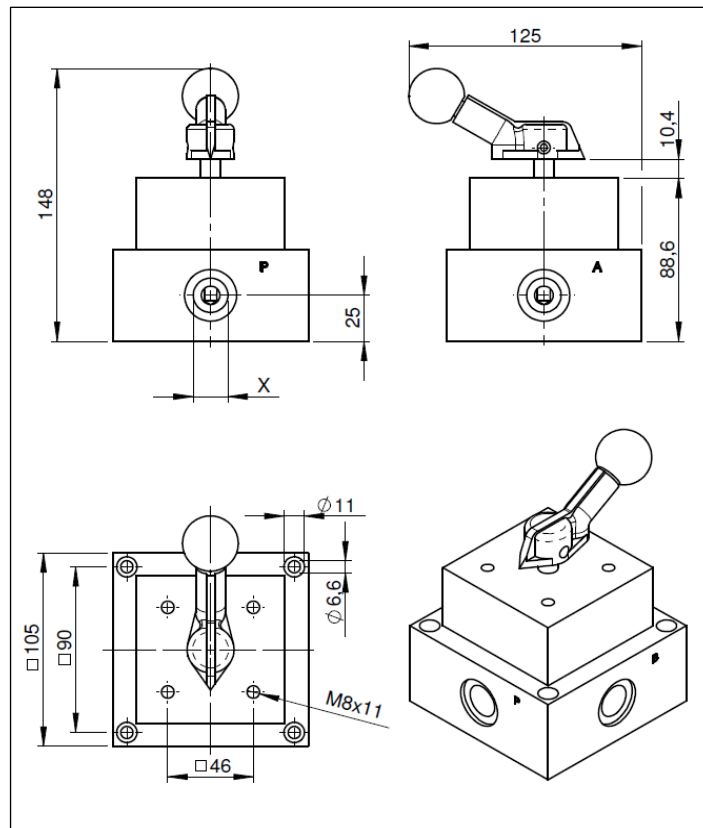
MAV	1	0	2	-A	B	1	SS
<p><b>Material</b>          ohne Angabe = Stahl          SS = Edelstahl          AL = Aluminium</p>							
<p><b>max. Betriebsdruck</b>          1 = 210 bar (~3000 psi)          2 = 315 bar (~4500 psi)          3 = 420 bar (~6000 psi)</p>							
<p><b>Anschlussgröße</b>          A = G1/4"          B = G1/2"          C = G3/4"          D = G1"          E = G3/8"          F = 1/4" NPT          G = 1/2" NPT</p>							
<p><b>hydr. Schaltbild</b></p> <p>A = </p> <hr/> <p>G = </p> <hr/> <p>H = </p> <hr/> <p>M = </p>							
<p><b>Rotorgröße</b>          2 = bis 40 L/min @ 5 bar Δ p</p>							
<p><b>Anzahl der Anschlüsse</b>          0 = 4 Anschlüsse          1 = 2 Anschlüsse (Absperrventil)</p>							
<p><b>Anschluss Anordnung</b>          1 = Anschlüsse seitlich          3 = Anschlüsse unten</p>							
<p><b>Art der Betätigung</b>          MAV = mechanisch</p>							

Abmessungen (in mm)

Stahl:



Aluminium:



Änderungen vorbehalten