

TempSwitch 2000

für Temperaturüberwachungen mit Digitalanzeige,
1 oder 2 Schaltausgänge oder 1 Schalt- und 1 Analo-
gausgang 4...20 mA, Genauigkeitsklasse 0,5 %

Merkmale

7-Segment LED-Anzeige, mikroprozessorgesteuert,
selbstüberwachend mit Fehleranzeige.
Anzeige um 330° drehbar,
DESINA®-Konformität (siehe auch www.desina.de),
Alle Parameter programmierbar über Folientastatur,
einstellbare Tastatursperre, robuste Ausführung,
vibrations-/schockfest, langzeitstabil.

Messbereiche

0...+100 °C bis -30... +150 °C

Einsatzbereiche

Hydraulik und Pneumatik (z. B. Pressen),
Schmiermittelüberwachung, Werkzeugmaschinenbau,
Kfz-/ Spritzgussmaschinenbau

Technische Daten

Sensorelement	: PT100-Element (Klasse B)
Werkstoffe:	
medienberührte Teile	: Edelstahl W.-Nr. 1.4435
Elektronikgehäuse	: Aludruckguss
Dichtungen	: FKM
Druckfestigkeit	: 600 bar
Bedienelemente	: 3 Drucktaster mit fühlbarem Druckpunkt
Schutzart / Schutzklasse	: IP65 / III
Prozessanschluss	: G1/4 Aussengewinde
Gehäuseabmessungen	: 36 x 130 mm (ohne Kupplungsdose), drehbares Gehäuse zur Ausrichtung des Schalters nach dem Einbau
Gewicht	: ca. 200 g mit 17 mm Fühlerlänge
Messbereiche	: -30...+100 °C, -30... +150 °C 0...+100 °C, 0... +150 °C
Linearitätsfehler	: ± 0,5% v. M. E. bei +25 °C
Zeitkonstante	: ca. 40 s
Messwerterfassung	
Auflösung	: 10 Bit (1024 Schritte je Messspanne)
Abtastrate	: 100/s (für Spitzenwertspeicher)
Elektrischer Anschluss	: Gerätestecker M 12 x 1, 4-polig, DESINA®-konform
Fühlerlänge	: 17 mm (Standard) 25, 50, 100, 150, 200, 250 mm
Fühlerdurchmesser	: 6 mm
Wiederholgenauigkeit	: ± 0,1% v. M. E.

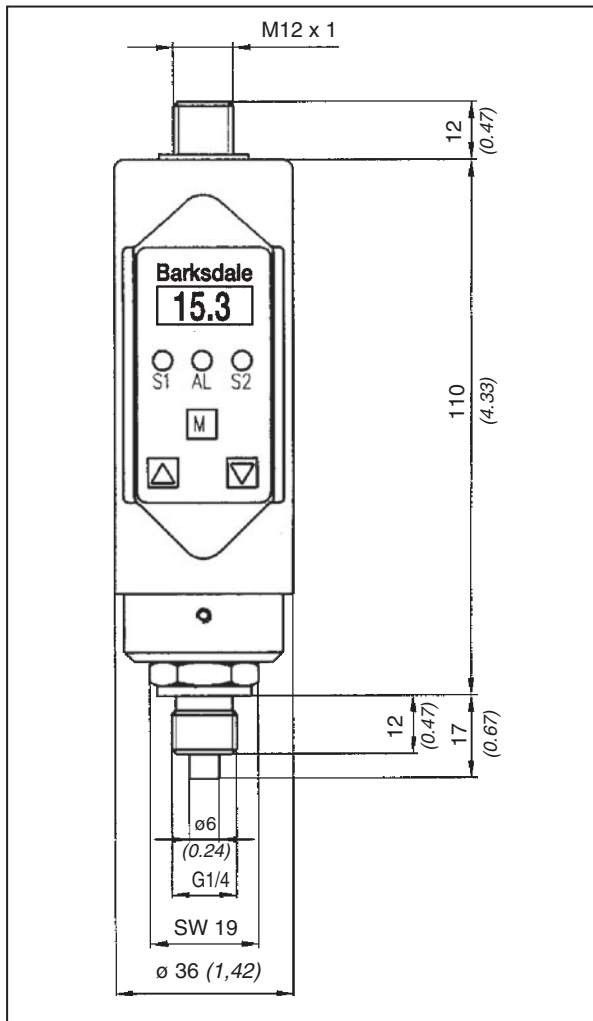


Temperaturbereich	: -30 °C ... +150 °C (Medium) -10 °C ... + 70 °C (Elektronik) -30 °C ... + 80 °C (Lagerung)
Versorgungsspannung	: 12 ... 32 V DC unregelt, max. 10% Restwelligkeit, verpolungssicher
Digitale Anzeige	: 3-stellige 7-Segment LED-Anzeige Ziffernhöhe 10 mm, rot
Anzeigebereich	: -99 ... 999
Anzeigerate	: 20/s
Anzeigeeinheit	: °C, °F - einstellbar
Fehleranzeige	: LED gelb und als Klartext im Display (Diagnosefunktion nach DESINA®)
Stromaufnahme	: ca. 50 mA (ohne Last)
Analogausgang	
Stromausgang	: 4...20 mA
Bürde	: max. RI = (Ub-12 V) / 20 mA RI = 600 Ohm bei Ub = 24 V DC
Bürdeneinfluss	: 0,3% / 100 Ohm
Aktualisierungsrate	: 5 ms
Spannungsausgang	: 0...10 V DC
Belastung	: max. 10 mA, kurzschlussfest
Einstellbereich	: 25%...100% v. M. E.
Transistor-Schaltausgänge	
Schaltfunktion	: Schliesser/Öffner - einstellbar Standard-/Fensterstechnik - einstellbar
Einstellbereich	: 0%... 125% v. E. W.
Rückschalthysterese	: 0%... 125% v. E. W.
Diagnosefunktion	: SP2 bei DESINA®-Ausführung
Schaltfrequenz	: max. 100 Hz max. 500 mA, kurzschlussfest
Verzögerungszeit	: 0,0... 9,9 s - einstellbar
Anzeige(n)	: LED(s) grün für aktivierten Schalterpunkt
Zubehör	: Kupplungsdose

TempSwitch 2000

Abmessungen in mm (inch)

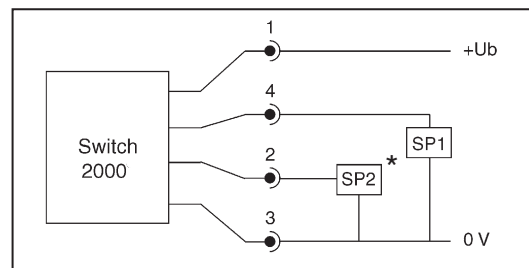
10 / 05 TS2000 DE 923-1108 03/1



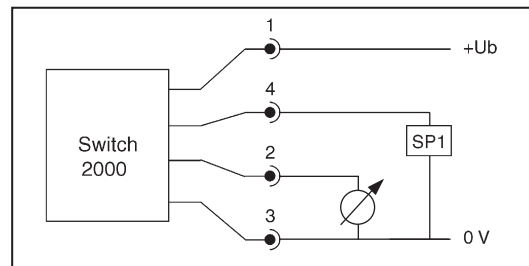
Anschlussstabelle

Gerätestecker M 12 x 1, 4-polig	Ausführung mit 1 Schaltausgang	Ausführung mit 2 Schaltausgängen (DESINA®-Ausf.)	Ausführung mit 1 Schaltausgang und 1 Analogausg.
Pin 1	+Ub (12...32 V DC)	+Ub (12...32 V DC)	+Ub (12...32 V DC)
Pin 2	-	SP2 (0,5 A max.)	analog
Pin 3	0V	0V	0V
Pin 4	SP1 (0,5 A max.)	SP1 (0,5 A max.)	SP1 (0,5 A max.)

Anschlussschema



* SP2 = Diagnoseausgang bei (DESINA®-Ausf.)



Bestellnummern

Messbereich	0...100 °C	-30...150 °C	0...100 °C	-30...150 °C	0...100 °C	-30...150 °C
Fühlerlänge	17 mm		50 mm		300 mm	
1 Schaltausgang	0628-011	0628-012	0628-013	0628-014	0628-023	0628-024
2 Schaltausgänge	0628-015	0628-016	0628-017	0628-018	0628-025	0628-026
1 Schaltausgang 1 Analogausg. 4...20 mA	0628-096	0628-097	0628-098	0628-099	0628-100	0628-101
DESINA® 1 Schaltausgang 1 Diagnoseausg.	0628-019	0628-020	0628-021	0628-022	0628-027	0628-028

Zubehör

Bestellnummer	Bezeichnung
907-0357	Kupplungsdose M 12 x 1, 4-polig, mit Schraubklemmen, abgewinkelt
907-0344	Kupplungsdose M 12 x 1, 4-polig, mit Schraubklemmen, gerade

Technische Änderungen vorbehalten.